



产品详细介绍

型号：QL-31B

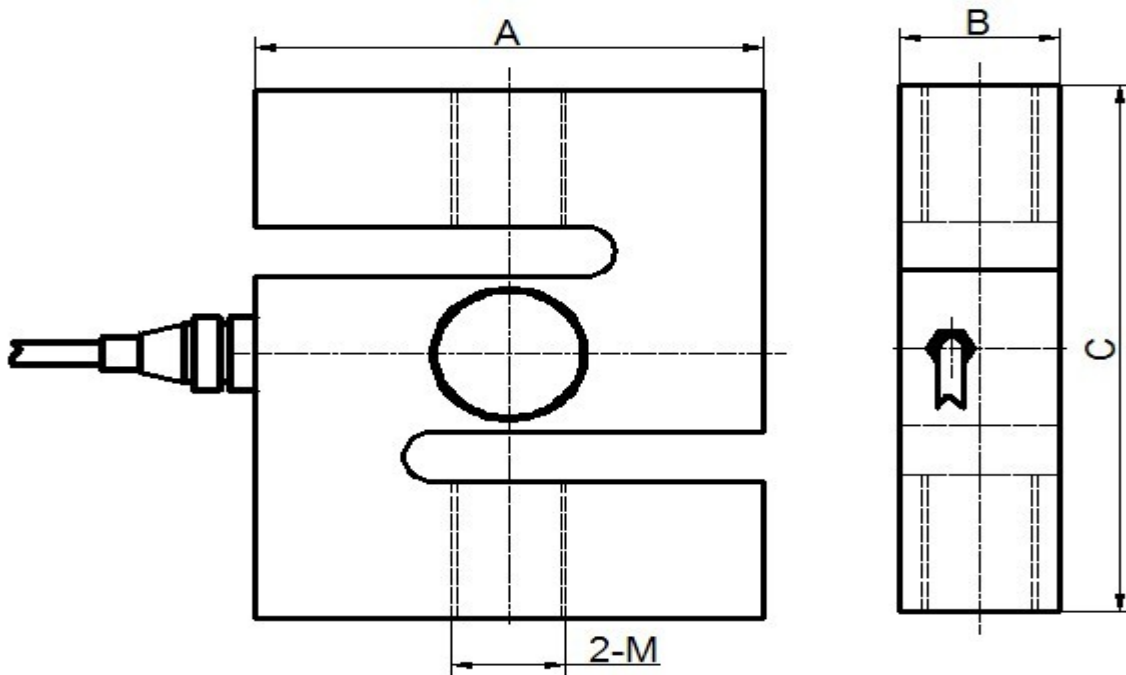
量程：500~10000kg

特点：

- ◆ S 型梁结构设计，拉压双向承载，安装使用方便灵活。
- ◆ 防护等级：IP67 & IP68。
- ◆ 合金钢材料或不锈钢材料，焊接密封，内部灌胶，防水、防油、耐腐蚀，可适用于多种环境。
- ◆ 适用于电子吊钩秤、机改秤、料斗秤等各类电子称重设备。

技术参数:		
量程	Kg	500-10000
安全过载	%FS	150
极限过载	%FS	200
输出灵敏度	mV/V	2.0 ± 0.003
激励电压	Vdc	9~ 12
综合误差	%FS	± 0.03
零点平衡	%FS	±1
非线性	%FS	± 0.03
滞后性	%FS	± 0.03
重复性	%FS	± 0.02
蠕变	%FS/30min	± 0.03
输入阻抗	Ω	400 ± 20
输出阻抗	Ω	350 ± 5
绝缘电阻	M Ω	≥ 5000 @ 100 Vdc
允许使用温度范围	℃	-35 ~ +65
温度补偿范围	℃	-10 ~ +40
温度对输出灵敏度的影响	%FS/10℃	± 0.03
温度对零点输出的影响	%FS/10℃	± 0.03

外形尺寸: (单位: mm)



量程 (kg)	A	B	C	M
500-1000	50.8	28.6	76.2	M12x1.75
2000	88.7	28.6	108	M20x1.5
5000	88.7	31.6	120.7	M24x2
10000	125	50.8	178	M30x2

接线方式:

- 红 (激励+) 白 (输出-) 绿 (输出+) 黑 (激励-)
- 采用四芯屏蔽电缆线 ϕ 5mm
- 标准长度 3m

可根据客户要求增减电缆长度

※订购代码: 型号 (QH 合金钢, QB 不锈钢材料) -量程-输出灵敏度-精度-防护等级-尾线要求

举例: QH-31B-5000kg-2.0mV/V-0.03%FS-IP67-3m

汉中泉源电子有限公司

地址: 陕西省汉中市汉台区兴汉路 1032 号

网址: www.qysensor.com

电话: +86-0916-2257989

E-mail: info@qysensor.com

邮编: 723000