



### 产品详细介绍

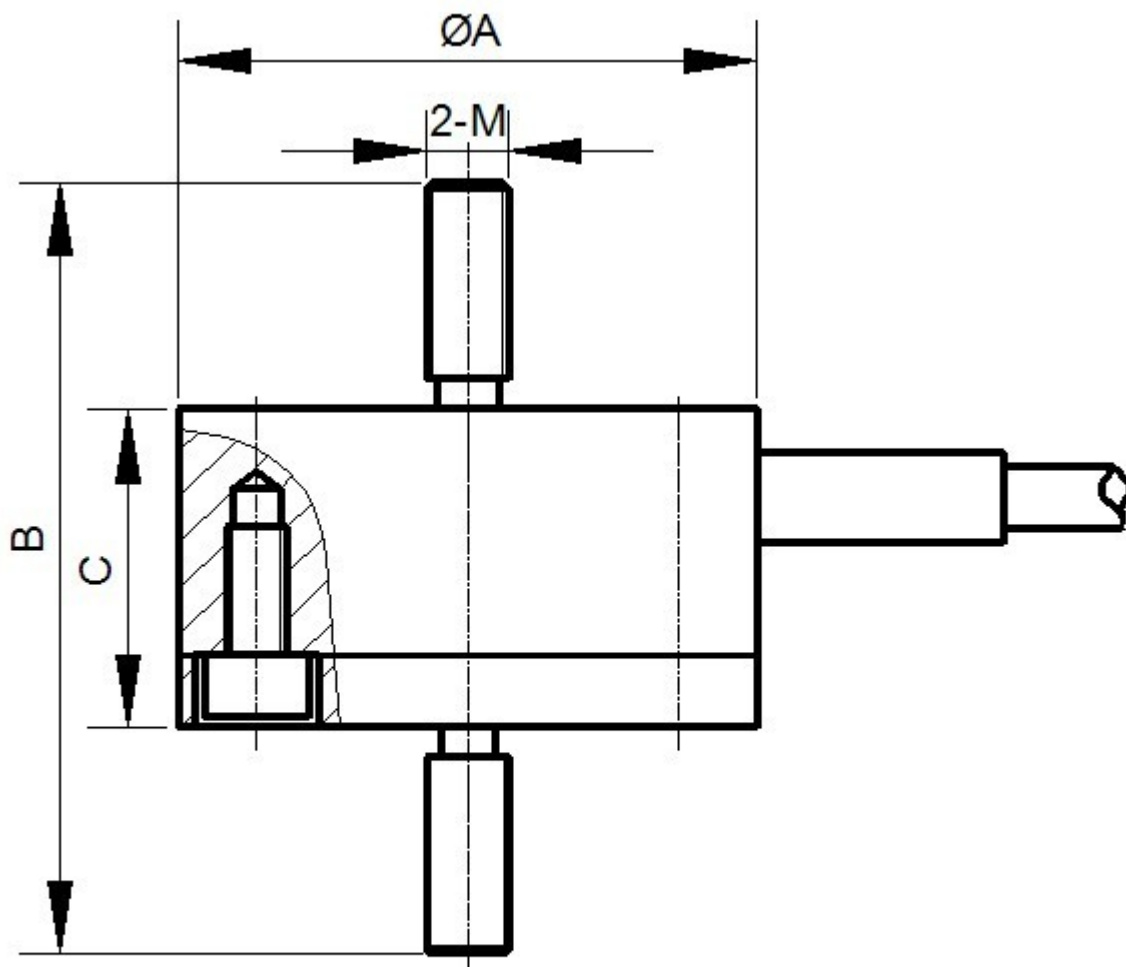
型号：QH-64

量程：0.5~200kg

特点：

- ◆合金钢材料或铝合金材料，内部灌胶密封，防水、耐腐蚀，可适用于多种环境。
- ◆防护等级：IP66。
- ◆轮辐式结构设计，拉压双向承载，安装使用方便灵活。
- ◆适用于工业控制、配料系统等各类电子称重系统。

外形尺寸：（单位：mm）



| 量程(kg) | A    | B    | C    | M      |
|--------|------|------|------|--------|
| 0.5~5  | 28.2 | 38.2 | 16.2 | M4x0.7 |
| 10~200 | 33.1 | 46.2 | 22.1 | M6x1   |

| 技术参数:       |           |                            |
|-------------|-----------|----------------------------|
| 量程          | kg        | 0.5,1,2,5,10,20,50,100,200 |
| 安全过载        | %FS       | 150                        |
| 极限过载        | %FS       | 200                        |
| 输出灵敏度       | mV/V      | 1.0 ± 0.1                  |
| 激励电压        | Vdc       | 9 ~ 12                     |
| 综合误差        | %FS       | ± 0.2                      |
| 零点平衡        | %FS       | ± 10                       |
| 非线性         | %FS       | ± 0.2                      |
| 滞后性         | %FS       | ± 0.2                      |
| 重复性         | %FS       | ± 0.1                      |
| 蠕变          | %FS/10min | ± 0.1                      |
| 输入阻抗        | Ω         | 350 ± 10 & 700±10          |
| 输出阻抗        | Ω         | 350 ± 10 & 700±10          |
| 绝缘电阻        | M Ω       | ≥ 2000 @ 50 Vdc            |
| 允许使用温度范围    | ℃         | -20 ~ +55                  |
| 温度补偿范围      | ℃         | -10 ~ +40                  |
| 温度对输出灵敏度的影响 | %FS/10℃   | ± 0.5                      |
| 温度对零点输出的影响  | %FS/10℃   | ± 0.5                      |

※ 100~200kg（合金钢材质），其余量程为铝合金材质。

#### 接线方式:

- 红（激励+） 白（输出-） 绿（输出+） 黑（激励-）
- 采用四芯屏蔽电缆线  $\phi$  3mm
- 标准长度 2m

可根据客户要求增减电缆长度。

※订购代码：型号-量程-输出灵敏度-精度-防护等级-尾线要求  
举例：QH-64-200kg-1.0mV/V-0.2%FS-IP66-2m