



产品详细介绍

型号：QH-62A

量程：5~500 kg

特点：

- ◆合金钢材料或铝合金材料，内部灌胶密封，防水、耐腐蚀，可适用于多种环境。
- ◆防护等级：IP66 。
- ◆轮辐式结构设计，单点受力，易于安装。
- ◆适用于工业控制、配料系统等各类电子称重系统。

汉中泉源电子有限公司

地址：陕西省汉中市汉台区兴汉路 1032 号

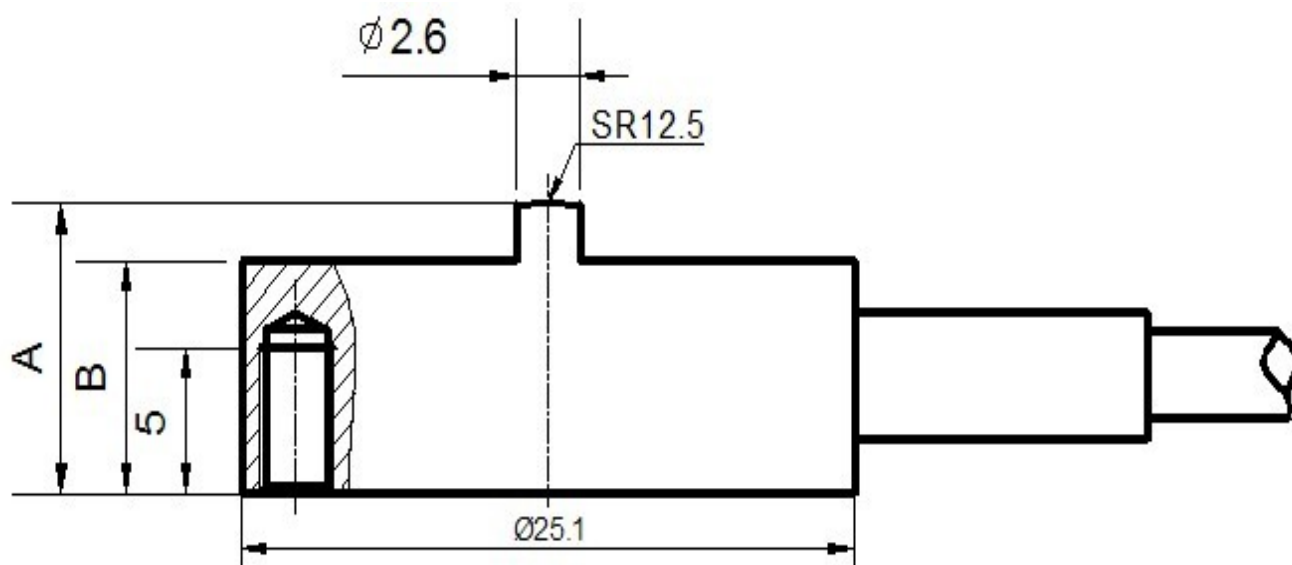
网址：www.qysensor.com

电话：+86-0916-2257989

E-mail: info@qysensor.com

邮编：723000

外形尺寸：（单位：mm）



量程 (kg)	5	10~200	500
A	10	11	15
B	8	9	12

技术参数:		
量程	kg	5,10,50,100,200,300, 500
安全过载	%FS	120
极限过载	%FS	150
输出灵敏度	mV/V	1.0 ± 0.1
激励电压	Vdc	9 ~ 12
综合误差	%FS	± 0.2
零点平衡	%FS	± 10
非线性	%FS	± 0.2
滞后性	%FS	± 0.2
重复性	%FS	± 0.1
蠕变	%FS/10min	± 0.1
输入阻抗	Ω	350 ± 10 & 700±10
输出阻抗	Ω	350 ± 10 & 700±10
绝缘电阻	M Ω	≥ 5000 @ 50 Vdc
允许使用温度范围	℃	-20 ~ +55
温度补偿范围	℃	-10 ~ +40
温度对输出灵敏度的影响	%FS/10℃	± 0.5
温度对零点输出的影响	%FS/10℃	± 0.5

※ 100~500kg（合金钢材质），其余量程为铝合金材质。

接线方式:

- 红（激励+） 白（输出-） 绿（输出+） 黑（激励-）
- 采用四芯屏蔽电缆线 ϕ 3mm
- 标准长度 2m

可根据客户要求增减电缆长度。

※订购代码：型号（QH 合金钢，QL 铝合金）-量程-输出灵敏度-精度-防护等级-尾线要求
举例：QH-62A-500kg-1.0mV/V-0.2%FS-IP66-2m